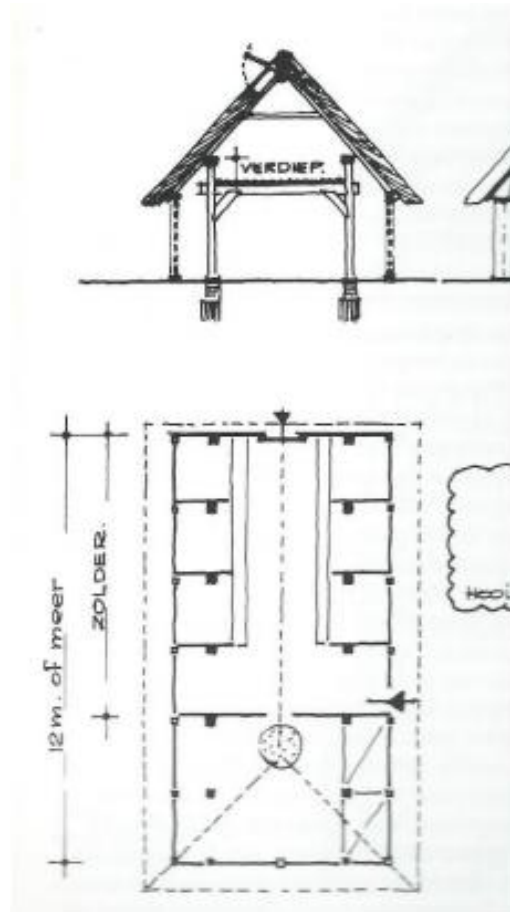
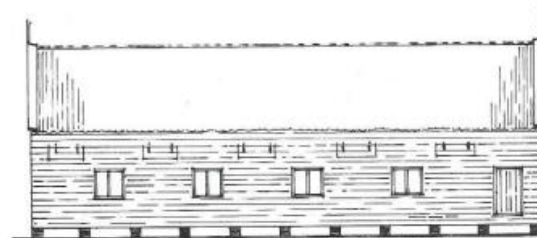
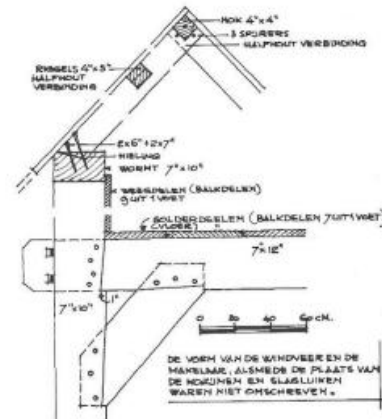
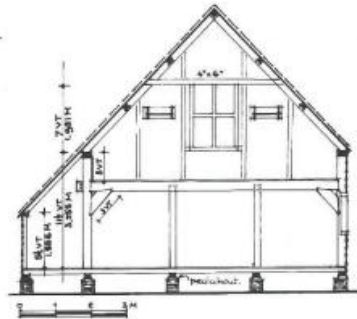
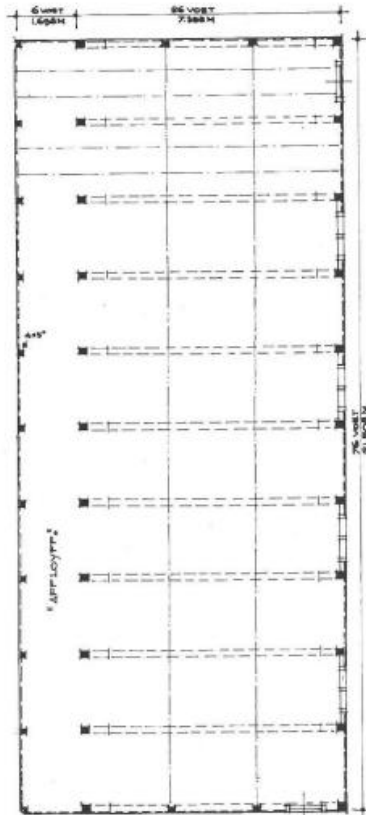


**Zaanse woonhuisvorm, gebint constructie met zijbeuken (aflui) rookluik i.p.v. schoorsteen.**





ZUIDWEST GEVEL



HOODWESTGEVEL



Assendelft, Reconstructie Spinhuis,  
naar besek van 1664.

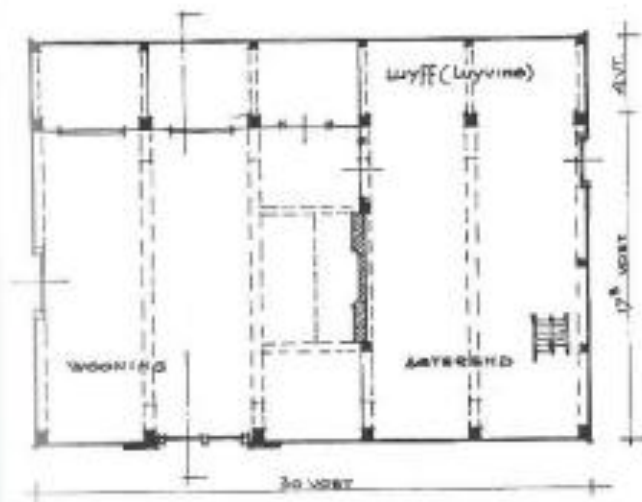


ZUID  
1:200

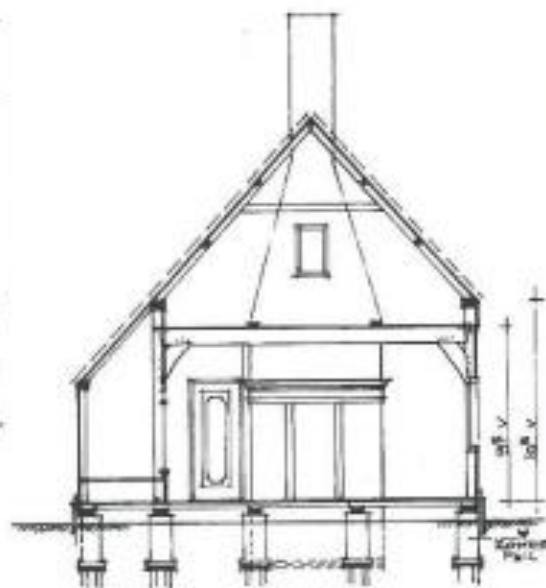
WEST

NOORD

OOST



Floergrond



Doornede

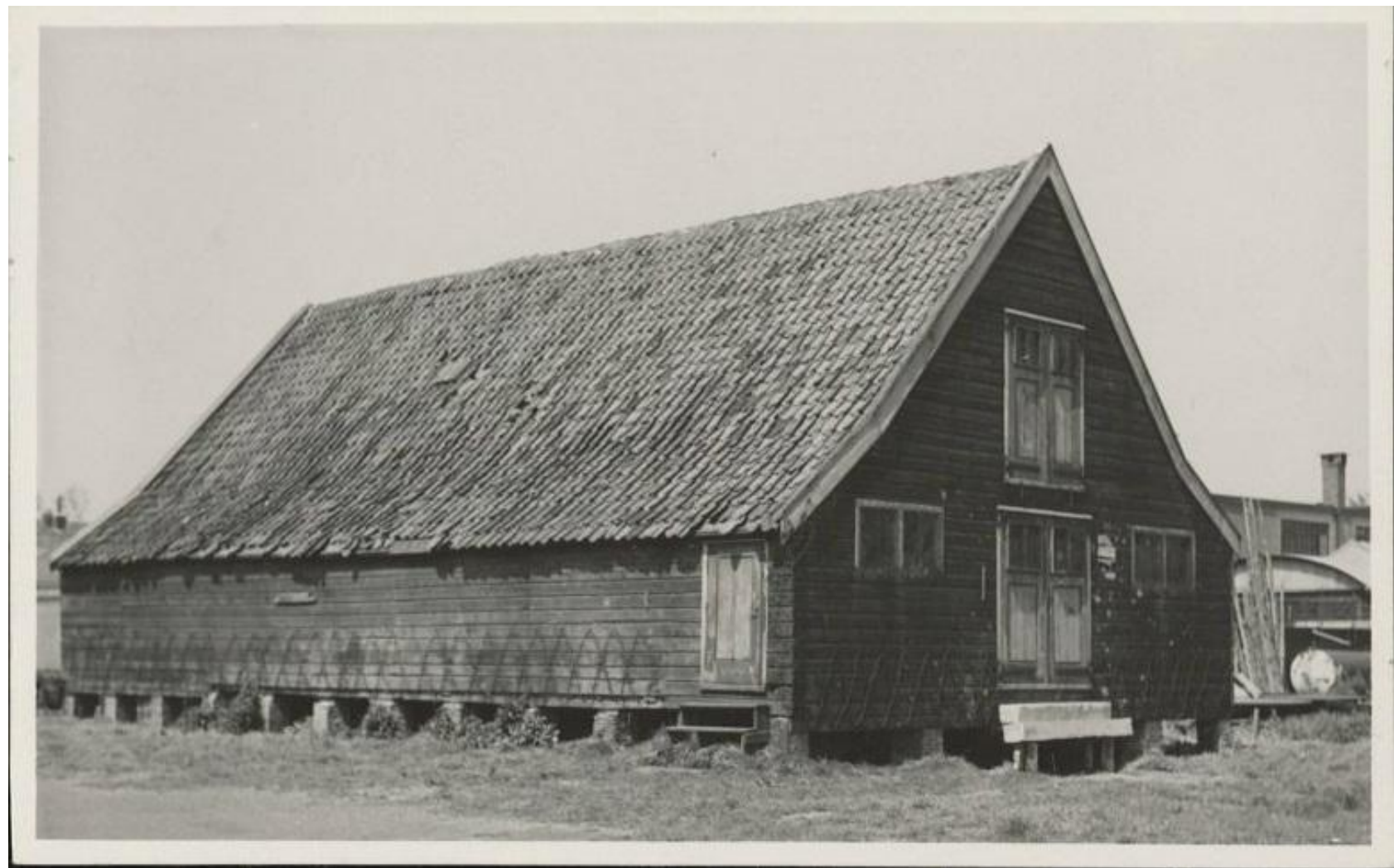


Zuidgeest

Westgeest

Wierwille, Molleijssen. Reconstructie van een huis van de Nieuwste Vaart, naar het bestek van 1731.

de lege ruimte achter de woonkamer verklaard door de nog te maken paardenstal en is die als bijkamer of iets dergelijks gebruikt geweest.



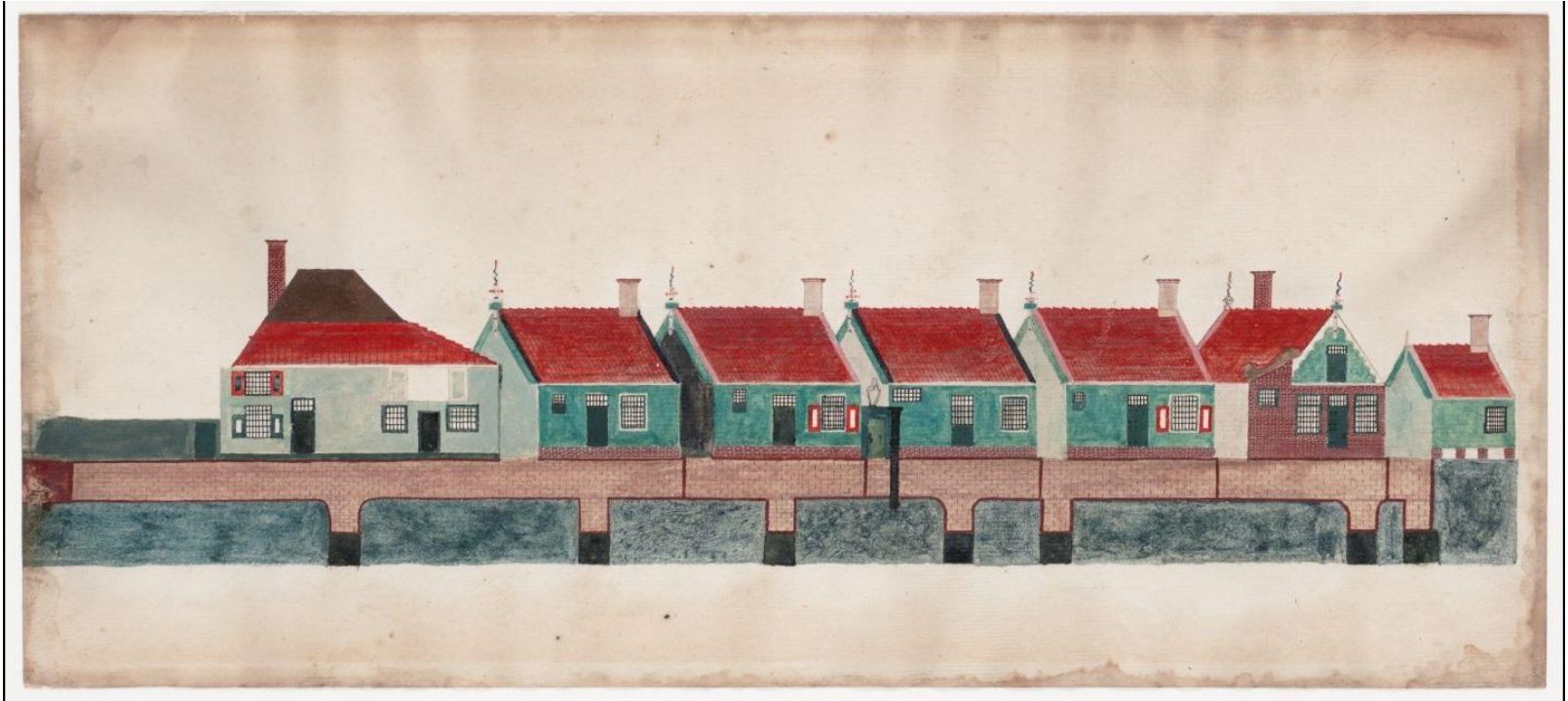
# Kleuren



# Kleuren



# Kleuren en opbouw huisjes

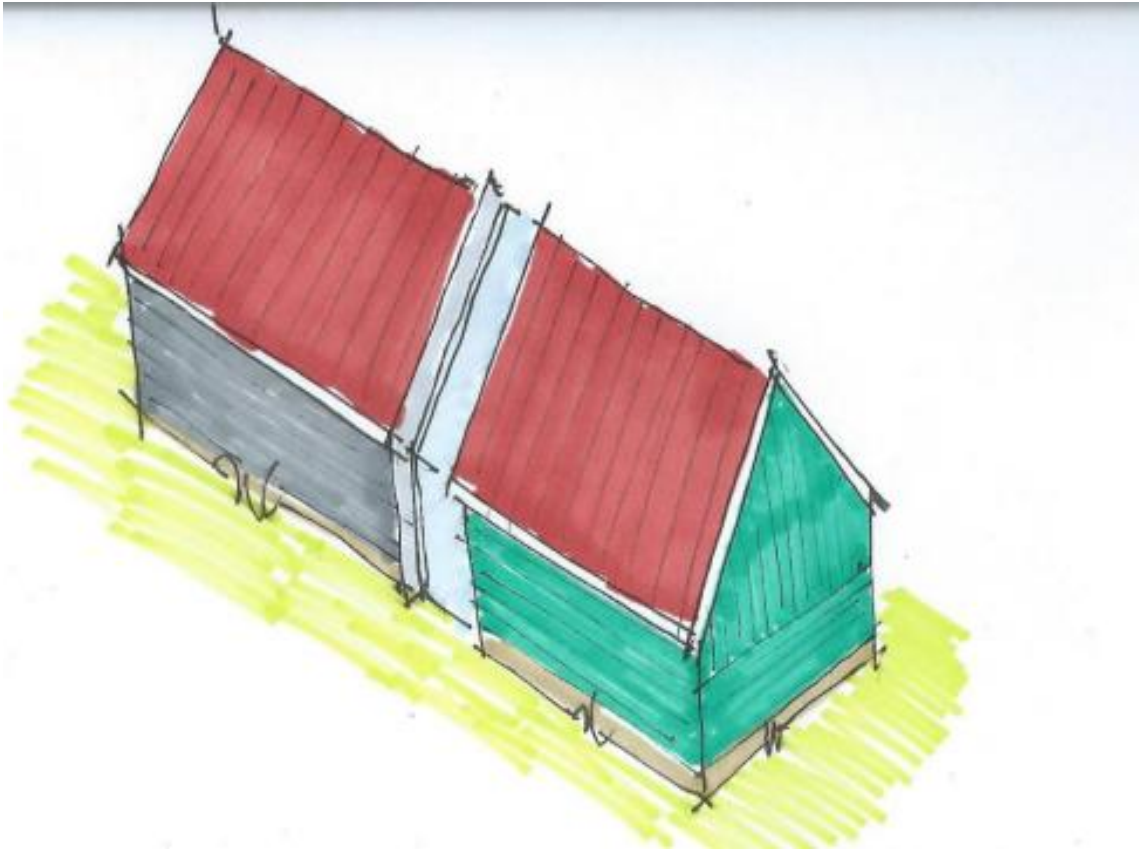


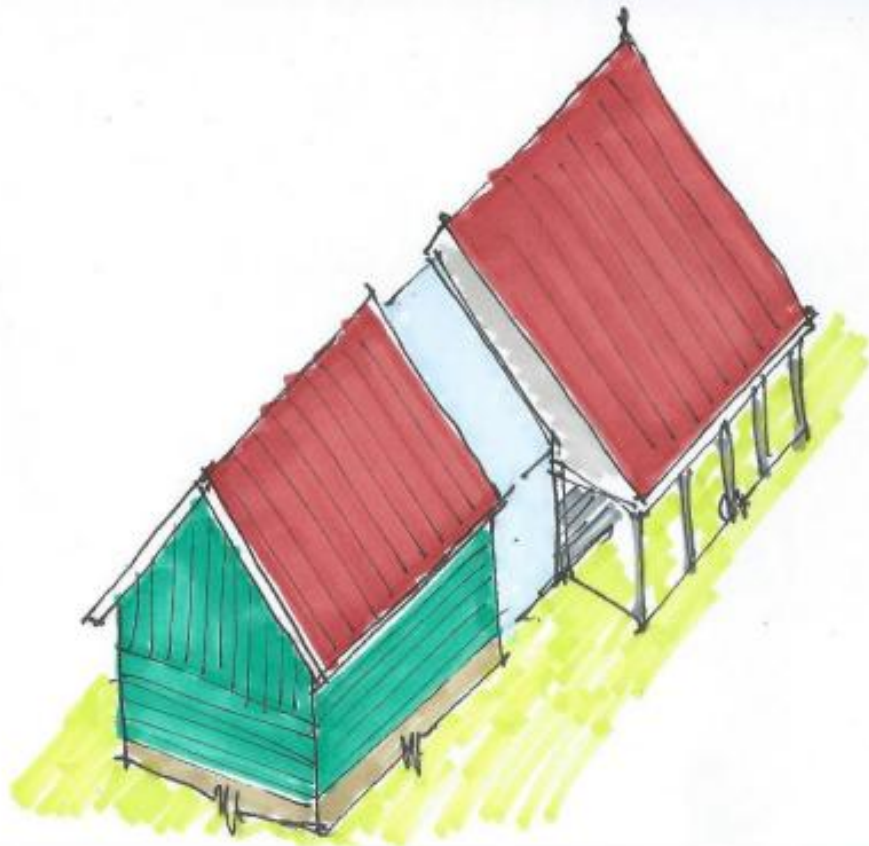


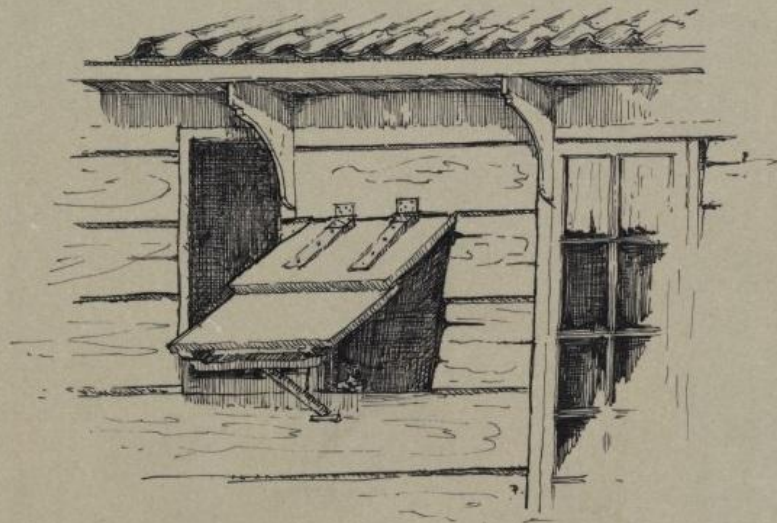
# Kleuren en opbouw huisjes



# Mogelijkheden en varianten







Ventilatie keuken.

## Conclusie:

- Kleuren:
  - Eind 18<sup>e</sup> eeuw eikenhout grijs
  - Eiken werd vaak grenen kleur zwart
  - Midden 19<sup>e</sup> eeuw groen
  - Diverse soorten groen (zie rol Westzaan)  
Zaans -, monumenten,

# Welstandnota



- Materialen en kleuren afstemmen op het karakter van het gebouwtype:
  - gevels uitvoeren in hout of baksteen
  - hellende daken dekken met (matte) keramische pannen
  - kleuren afstemmen op wat in de omgeving gebruikelijk is
  - houtwerk schilderen in traditionele kleuren (zoals de Zaanse kleurenwaaier)